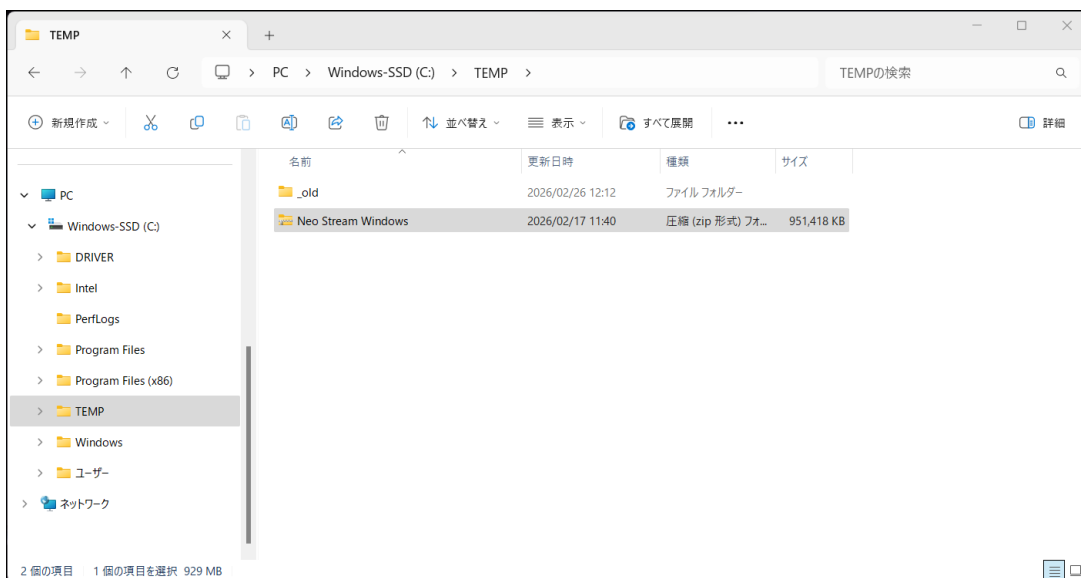


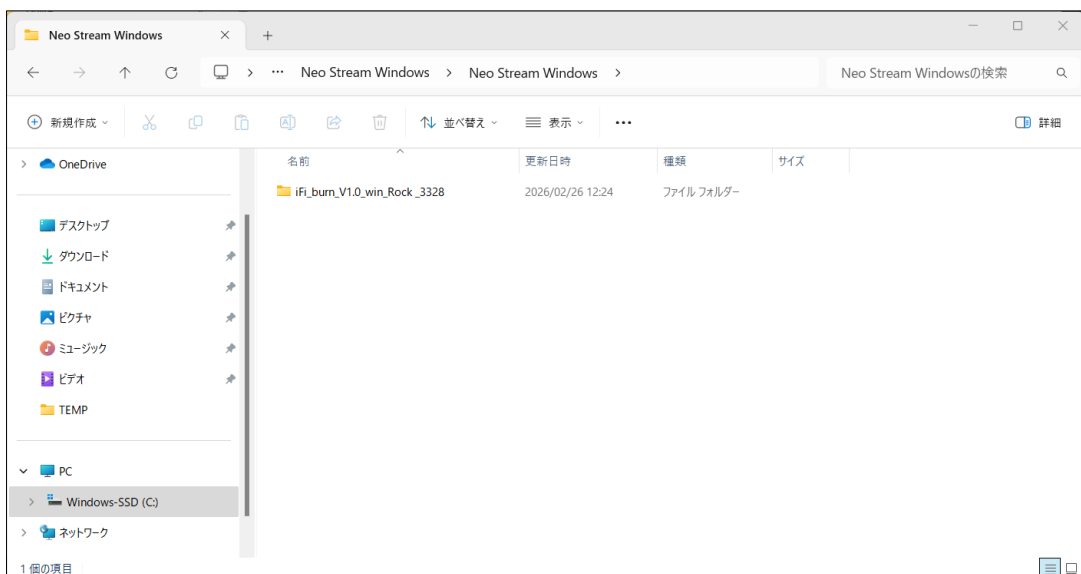
iFi-audio ZEN Stream/NEO Stream Volumio 3 アップデート手順 - Windows 版

※手順表の画像は NEO Stream を使用しております。

1. Windows がインストールされているドライブ(例: C ドライブ)直下に Temp 等のフォルダを作成し、そこにダウンロードした zip ファイルをコピーする
(Windows の設定により [zip] という拡張子は見えないことが有ります)

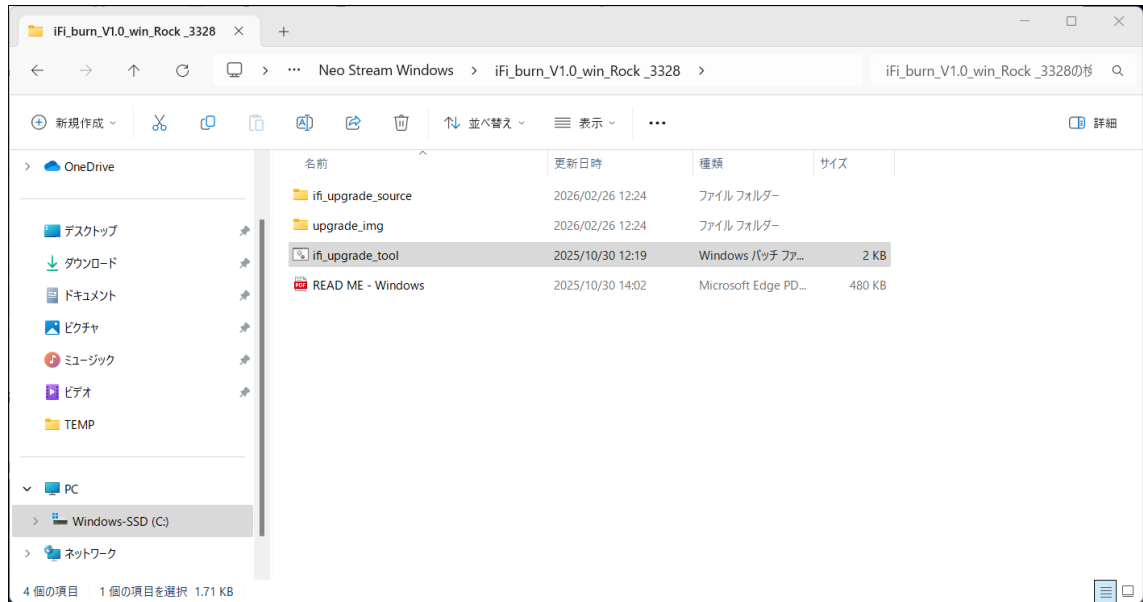


2. zip ファイルを全て展開する



3. 展開されたフォルダの中に「ifi_upgrade_tool.bat」と言う bat ファイルが有ることを確認する

(Windows の設定により [bat] という拡張子は見えないことがあります)



4. Neo Stream/Zen Stream を「System Upgrade」 USB C ポート経由で PC に接続します。



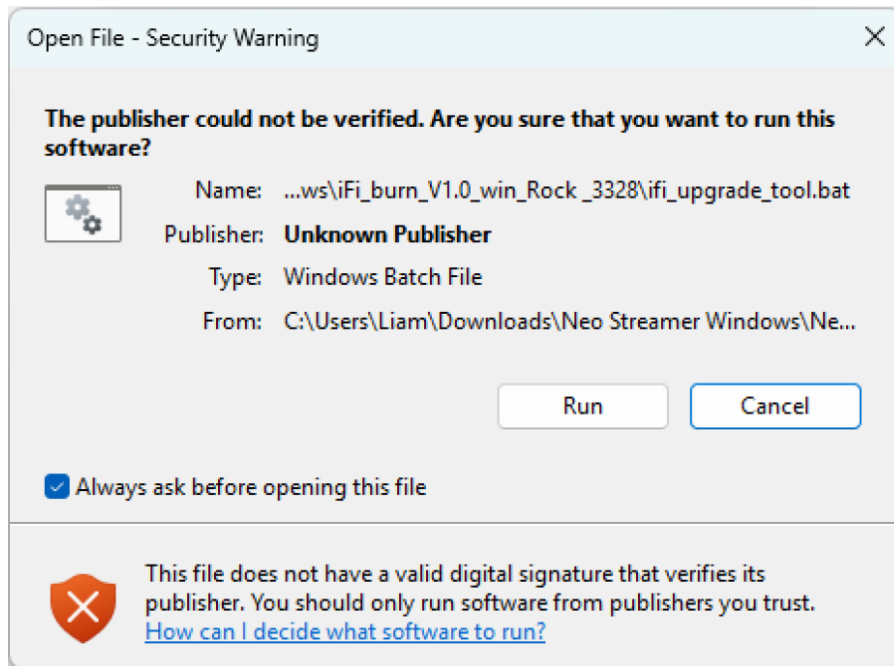
5. Neo Stream/Zen Stream の電源を入れる前に、本体背面の「Reset」ボタンを押し続けます。



6. Reset ボタンを押したまま、電源ボタンを押します。
デバイスの電源が入りますが、小さな電源 LED のみが点灯している状態になります。
画面が点灯した場合は、電源を切り、ステップ 2 からやり直してください。

7. 「ifi_upgrade_tool」をダブルクリックします。

Windowsのセキュリティ警告が表示されますので、「実行」を選択します。



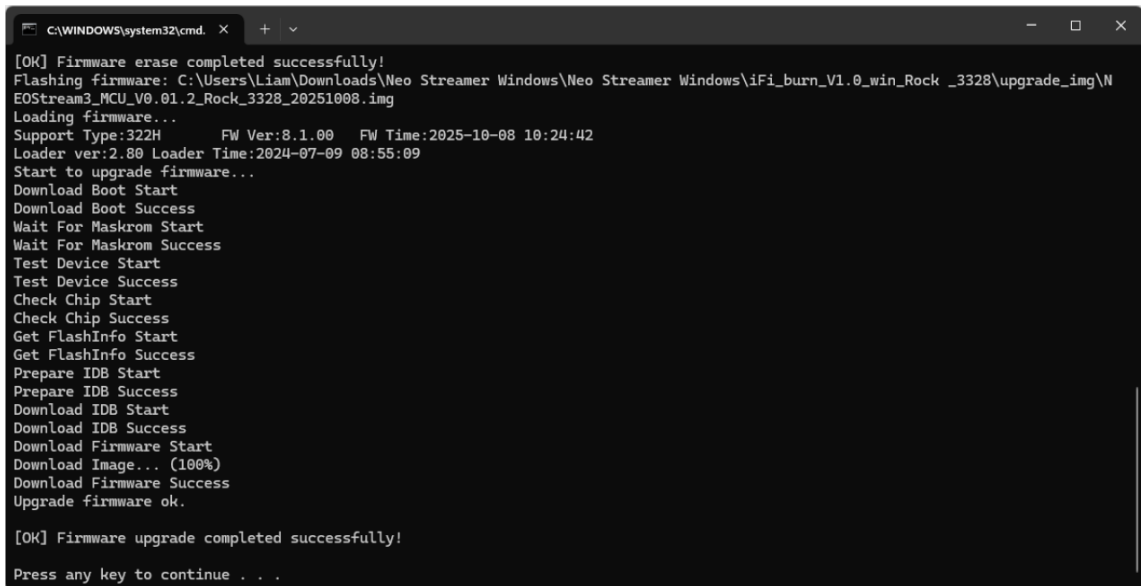
実行すると、アップグレードツールがコマンドプロンプトウィンドウを開きます。

「Press any key to continue...」と表示されますので、任意のキーを押して続行します。

```
C:\WINDOWS\system32\cmd. x + v
=====
Driver Auto Installer
=====
System Architecture: x64

'wmic' is not recognized as an internal or external command,
operable program or batch file.
Detected Windows Version:
Unsupported operating system.
Press any key to continue . . . |
```

8. アップデートプロセスが完了するまで待ちます。
まれに、ツールが以前のファームウェアを消去しても新しいファームウェアがインストールされないことがあります。その場合は、コマンドウィンドウを閉じ、ステップ4から再度実行してください。
アップデートが完了すると、コマンドウィンドウに「Firmware upgrade completed successfully」と表示されます。



```
C:\WINDOWS\system32\cmd. X + v
[OK] Firmware erase completed successfully!
Flashing firmware: C:\Users\Liam\Downloads\Neo Streamer Windows\Neo Streamer Windows\iFi_burn_V1.0_win_Rock_3328\upgrade_img\N
EOStream3_MCU_V0.01.2_Rock_3328_20251008.img
Loading firmware...
Support Type:322H      FW Ver:8.1.00      FW Time:2025-10-08 10:24:42
Loader ver:2.80 Loader Time:2024-07-09 08:55:09
Start to upgrade firmware...
Download Boot Start
Download Boot Success
Wait For Maskrom Start
Wait For Maskrom Success
Test Device Start
Test Device Success
Check Chip Start
Check Chip Success
Get FlashInfo Start
Get FlashInfo Success
Prepare IDB Start
Prepare IDB Success
Download IDB Start
Download IDB Success
Download Firmware Start
Download Image... (100%)
Download Firmware Success
Upgrade firmware ok.

[OK] Firmware upgrade completed successfully!
Press any key to continue . . .
```

9. 有線イーサネット接続でローカルネットワークに接続します。
このステップは、Wi-Fi 接続を設定するために必要です。
イーサネット経由でストリーマーを使用する場合は、このステップで完了です。
10. Stream GUI を使用して Wi-Fi 接続を設定します。
Neo Stream/Zen Stream の画面に表示される IP アドレスを Web ブラウザに入力するか、iFi Nexis アプリのストリーミングセクションからアクセスできます。
設定 > ネットワーク > ワイヤレスネットワーク接続 に移動し、お使いの Wi-Fi ネットワークを選択してパスワードを入力してください。